

Il solution partner per l'industria calzaturiera è in grado di supportare la crescita della moderna azienda calzaturiera con soluzioni innovative e servizi specializzati nel settore.

I nostri consulenti mettono a disposizione della Piccola e Media Impresa la competenza e l'esperienza maturate in numerose realtà del settore.

Oltre 200 referenze testimoniano la qualità e la garanzia delle soluzioni software e dei servizi offerti.

Il Solution Partner opera direttamente, o attraverso partners qualificati, nei vari distretti calzaturieri e vanta proficue collaborazioni e sinergie con numerose associazioni di categoria, fra le quali CE.SE.CA. (LU), Consorzio Centro Veneto Calzaturiero (PD), A.C.R.I.B. (PD), Associazione Calzaturieri di Parabiago (MI).



## LA NOSTRA CULTURA D'IMPRESA

Il Solution Partner porta all'interno delle imprese non solo sviluppo tecnologico e prodotti informatici, ma anche e soprattutto modelli di organizzazione efficaci e nuova cultura d'impresa specifica del settore calzaturiero. Scegliendone i prodotti, il cliente sceglie una filosofia organizzativa evoluta e tutta l'esperienza gestionale per ottimizzare ogni singolo reparto aziendale: Amministrazione, Progettazione, Acquisti, Vendite, Pianificazione, Produzione, Controlli Qualità, Gestione Scorte, Controlli di Gestione, Statistiche.

## LA CONSULENZA AZIENDALE

Il centro di competenza è il consulente globale nel campo dei sistemi informativi calzaturieri, e offre quindi tutti i servizi necessari per realizzare i processi di rinnovamento e automazione. **L'elevato profilo professionale** dei consulenti e dei tecnici è un supporto fondamentale in tutte le diverse fasi del processo di rinnovamento informatico:

- **pre-analisi**
  - studio dei flussi operativi aziendali,
  - consulenza organizzativa,
  - progetto del sistema informativo,
  - gestione del progetto

### implementazione

- installazione dei programmi,
- eventuale conversioni dei dati storici,
- parametrizzazione delle procedure,
- sviluppo di software ad hoc.

La scrupolosa preparazione di ogni fase operativa, la collaborazione con i dirigenti aziendali nella formulazione delle strategie e un'accurata azione di addestramento e formazione del personale, contribuiscono al raggiungimento degli obiettivi che sono indispensabili per il successo dell'azienda:

- ottimizzazione dei **flussi informativi e operativi**
- perfezionamento del **controllo**
- incremento di **efficienza, produttività e competitività**

## LA FORMAZIONE

**I momenti di formazione sono fondamentali** sia per l'utilizzo ottimale delle procedure da parte dei clienti diretti, sia per la preparazione dei propri partner e collaboratori, che devono essere sempre in grado di offrire alla propria clientela un servizio di assistenza e consulenza di altissima qualità.

I corsi, tenuti direttamente da programmatori, tecnici interni, e professionisti nel campo della consulenza aziendale, hanno l'obiettivo di trasmettere l'insieme di conoscenze necessarie per l'esecuzione quotidiana delle singole procedure, ma anche la filosofia progettuale e la cultura d'impresa che ne è stata alla base.

## I NOSTRI PRODOTTI

### Area Modelleria

#### ***Footing Book***

**Il catalogo Fotografico** per le schede dei modelli delle nuove collezioni.

#### ***Footing Start***

**La gestione dei Campioni** gestisce con rapidità e chiarezza tutte le richieste di nuovi campioni.

#### ***Footing Price***

**La gestione dei Listini di Vendita** per calcolare il prezzo di ogni nuovo modello.

#### ***Footing Web***

**Una Finestra sul Web** per generare, personalizzare e pubblicare su Web il catalogo fotografico.

## Area Produzione

### CheckUp\_om

**order managment:** anticipare l'entrata in produzione semplificando le problematiche di messa a punto del campionario grazie al configuratore.

### CheckUp\_inv

**inventory:** controllo analitico delle materie prime – il magazzino in partita doppia.

### CheckUp\_wip

**work in progress:** controllo lavorazioni/terzisti – situazione semilavorati.  
La filosofia del sacchetto.

### CheckUp\_wm

**wip mobile:** tecnologia e nuovi strumenti al servizio dell'azienda.  
L'avanzamento in palmo di mano.

### CheckUp\_400

**AS 400:** sistema informativo completo per aziende calzaturiere su piattaforma IBM AS/400.





## Footing

“La Modelliera con le ali ai piedi” ovvero il modo più rapido per organizzare, riordinare, storicizzare il lavoro della modelliera, un’esigenza sempre presente in qualsiasi realtà. Oggi centinaia di aziende utilizzano Footing.



### Footing Book

Il catalogo fotografico

E’ il catalogo fotografico dove trovano spazio le schede dei modelli delle nuove collezioni, gli accessori, i materiali e l’insieme delle informazioni necessarie per seguire ogni articolo dalla nascita, allo sviluppo, alla commercializzazione. L’acquisizione della foto è semplice ed immediata, come veloce è l’inserimento delle informazioni grazie alle anagrafiche intelligenti.



### Footing Start

La gestione dei campioni

Ad ogni nuova stagione la produzione di campioni e controcampioni determina un’esplosione di componenti, materiali e colori diversi. Footing Start permette di gestire con rapidità e chiarezza tutte le richieste di nuovi campioni, fornisce in ogni momento il fabbisogno di materiali, componenti ed accessori nei vari colori e le statistiche sulle campionature.



### Footing Price

La gestione dei listini di vendita

Calcolare il prezzo di un nuovo modello è facile se si hanno ben ordinate e classificate tutte le variabili relative ai costi diretti ed indiretti. Footing Price fornisce su unica videata i dati dell’articolo e del Cliente/mercato di destinazione, agevolando l’elaborazione del prezzo di vendita.



### Footing Web

Una finestra sul Web

Footing web consente di personalizzare e stampare i cataloghi fotografici; stampare, ma anche far **viaggiare in Internet**. La **generazione** del catalogo, (formato **HTML o XML**) la sua pubblicazione sul **Web**, tutto con un semplice **clic del mouse**.



## CheckUp\_OM

Gestione ordini

**Obiettivo:** Anticipare l'entrata in produzione

**CheckUp order management** affronta tutte le problematiche di messa a punto del campionario, stampa commesse di lavorazione, documenti per imballi, gestisce le spedizioni. Tutto questo avviene sempre con la continua integrazione con le foto precedentemente acquisite in modelliera. Il punto di forza di questo modulo è sicuramente la gestione della distinta base. Questa, abbinata all'utilizzo del "configuratore" (liste classi, matrici classi e colori), permette una gestione dinamica del campionario, con la possibilità di specificarne le regole, senza addentrarsi nella gestione di innumerevoli "varianti".

Ma che cosa si intende per configuratore ?

E' uno strumento attraverso il quale chi definisce il modello, sia dal punto di vista commerciale che produttivo, ne determina la composizione in funzione dei possibili materiali e lavorazioni.

Da non dimenticare le varie possibilità che vengono offerte nella gestione dei consumi che può arrivare al livello della singola taglia.

- Gestione Distinta Base
- Gestione Lista Classi
- Gestione Matrici Abbinamenti
- Consumi differenziati per categorie/materiali
- Consumi differenziati al variare della taglia/calzata
- Gestione Coefficienti di scarto
- Gestione Anagrafiche:
  - Clienti-Fornitori-Indirizzi Spedizione-Fabbriche-Terzisti
  - Rappresentanti
  - Corrieri
  - Posizioni/Parti/Tipi Componente
  - Cicli lavorazione
  - Sviluppi Taglie/Calzate
  - Materiali
  - Raggruppamenti Taglie
  - Unità di misura diverse con gestione coefficiente conversione
- Gestione dinamica produzione Raggruppata
- Gestione Temporanee Esportazioni
- Gestione frontalini per scatole
- Manifesti per Imballi
- Gestione dei packing list
- Etichette per colli spedizioni
- Collegamento via **Web** con Spedizionieri
- Gestione Spedizioni con eventuale utilizzo di terminalini mobili
- Invio documenti via **E-Mail**



## Obiettivo: Controllo lavorazioni/terzisti - situazione semilavorati

L'avanzamento produzione non è finalizzato solo a monitorare lo stato delle singole lavorazioni, ma anche a controllare le disponibilità dei singoli semilavorati per totale o per singola commessa (bolla) di lavorazione. **La filosofia** con cui opera il modulo è stata definita **“del sacchetto”** proprio per sottolineare l'estremo controllo che viene effettuato su ogni singola lavorazione e semilavorato.

**Il sistema permette di definire e visualizzare un workflow produttivo** costituito da diverse fasi di processo liberamente definibili dall'azienda e che guidano il processo produttivo all'interno del sistema.

L'attività produttiva è un fattore determinante per il conseguimento del risultato economico quindi il controllo dell'avanzamento della produzione riveste, nel contesto dei controlli aziendali, importanza preminente.

Tutto l'avanzamento può essere svolto anche mediante l'utilizzo di palmari e BarCode

- Gestione Anagrafiche:
  - Lavorazioni
  - Cicli per Lavorazione
  - Semilavorati
  - Terzisti
- Controllo Fatture C/Lavorazione
- Avanzamento produzione in sedi dislocate o presso terzisti con riallineamento situazione via **E-Mail**
- Gestione dinamica riepiloghi semilavorati
- Situazione Riepilogo ordini clienti
- Assegnazione Commesse lavorazione per manovie
- Situazione C/Lavorazione
- Disponibilità Semilavorati

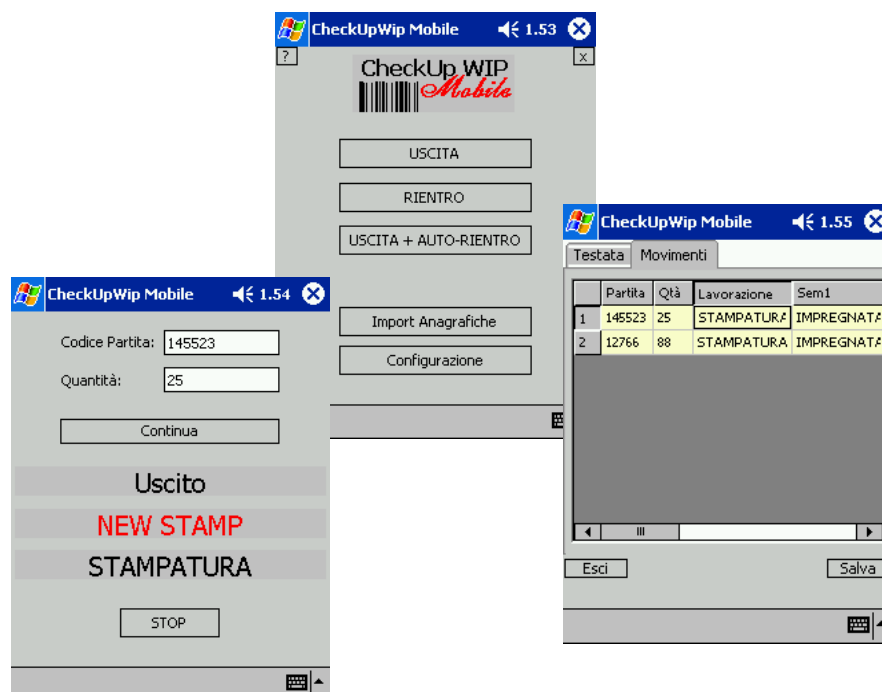
## CheckUp *WIP Mobile*



**Obiettivo:** Controllo produzione a portata di mano

**Semplicità d'uso**, interfaccia gradevole e funzionale

- Gestione Fasi Avanzamento Produzione
- Generazione della movimentazione mediante **Bar-Code**
- Riallineamento movimentazione in modalità batch oppure real-time grazie al supporto **Wireless Lan**
- Possibilità di consultazione della situazione di produzione in qualsiasi momento
- Utilizzo dei più diffusi **DBMS** (MS Access, MS SQL Server 2000 CE, IBM DB2 Everyplace, Oracle ...)



## CheckUp\_WIP Mobile

La tecnologia, i nuovi strumenti hardware al servizio dell'azienda.

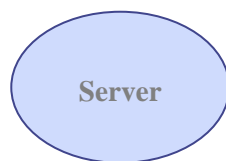
Letture BarCode

Possibilità di operare in modalità offline / stand-alone

Wireless 802.11

Pieno supporto motori di database (DB2, SQL Server, Access..)

Integrazione con infrastruttura software esistente in azienda



Wireless Mode

Batch Mode



Piattaforma PocketPC 2000/2002  
(Compaq, Nec, Hp...)

Adattatore Wireless Lan 802.11

Letture BarCode

Supporto Bluetooth



## CheckUp\_INV Magazzino materie prime

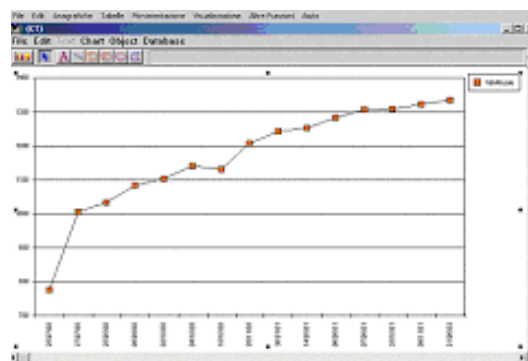
**Obiettivo:** Controllo analitico materie prime – controllo sulla movimentazione utente

**Il controllo sistematico è alla base di una buona gestione del magazzino.** Non perdere mai di vista la situazione delle materie prime, ottimizzare gli approvvigionamenti presso i fornitori, conoscere in tempo reale le giacenze presso i terzisti, essere consapevoli degli **sfridi** per ogni singolo materiale o per terzista, il tutto reso semplice e gradevole mediante l'interfaccia grafica.

La gestione non permette incongruenze nella movimentazione e segnala tutti i movimenti in stato di errore.

Il modulo si compone di:

- Tabella associazione materiali
- Gestione anagrafiche materiali quantità e taglia
- Gestione Fabbisogno Materiali
- Scostamenti Fabbisogni
- Gestione Assegnato Materiali
- Gestione Lotti Produzione
- Gestione Transiti
- Gestione Ordini Fornitori
- Stampa Conferme Ordini Fornitori
- Documenti di Trasporto
- Movimentazione automatica o manuale con aggiornamento contestuale delle qtà giacenti, impegnate, mancanti, in ordine , da ordinare, disponibili
- Valorizzazione immediata (o storica) delle scorte e dei semilavorati
- Lista materiali non movimentati
- Visualizzazioni Schede Materiali/Terzisti/Fornitori
- Gestione Magazzino C/Lavorazione
- Listini Fornitori per materiale e materiale/colore
- Controllo Fatture Fornitori
- Gestione Liste Valorizzate
- Gestione Magazzino Fiscale



Pr. Fec.	Data	Chiave	Ass. Teorico	In Transito	Usato	Ass. a Diff.	C. Trasferito
01/01/10	15/01/2007	00000	38,20				
01/01/10	11/01/2007	02000		20,0	2,50		
T 10	01/01/2007	14000					22,00
T 10	01/01/2007	14000					11,0
01/01/10	21/06/2002	02200		12,50	1,20		
01/01/10	01/01/2007	00000	11,20				
01/01/10	02/01/2002	14000					11,20
			47,50				
				51,30	3,3		40,50
			1.324,55	1.710,50	1,1	1,1	0
							1.324,55
							274,90
							1070,90

## **CheckUp\_400** Soluzioni Integrate per Aziende Calzaturiere

La gestione integrata Aziende di produzione calzaturiera è una procedura strutturata per fornire all'Utente le funzioni necessarie alla gestione dell'azienda lungo tutto l'arco del ciclo produttivo stagionale.

La gestione integrata aziende calzaturiere si allinea con i tempi proponendo strumenti all'avanguardia in ogni settore produttivo, pur mantenendo efficienti le funzioni tradizionali della gestione aziendale.

In tale ottica il prodotto software consente il collegamento a lettori e stampanti di BARCODE, a reti di comunicazioni per la ricezione degli ordini in tempo reale.

La gestione è dotata di diverse funzioni integrate per poter fornire il massimo aiuto agli utenti durante l'esecuzione del loro lavoro. Possiamo prendere come esempio la necessità di copiare dati in maniera completa o solo in parte (vedi la costruzione di una scheda tecnica), cambiando parte dei dati con un semplice comando del sistema.

I programmi che andremo ad elencare sono stati scritti per ottenere questi risultati e saranno divisi tra la APPLICAZIONE GESTIONALE e la gestione della APPLICAZIONE FINANZIARIA /AMMINISTRATIVA

## **CARATTERISTICHE DELL' APPLICAZIONE GESTIONALE**

### **GESTIONE ORDINI DA CLIENTI**

- Registrazione controllata degli ordini Clienti con possibilità di modificare la distinta base dell'articolo per adattarlo alle richieste del cliente.  
Si possono visualizzare, modificare le righe d'ordine, con la stampa delle stesse se richiesto dall'operatore.
- Possibilità di stampare le conferme d'ordine ai Clienti.
- Visualizzazione e/o stampa della situazione ordini per Cliente/Articolo /Consegna.
- Possibilità di stampe dettagliate o sintetiche degli ordini Clienti per Agente, per articolo, per data di consegna etc...
- Possiamo ottenere una analisi preventiva dei ricavi mensili in funzione delle date di consegna ordini per tipo di pagamento.

### **GESTIONE ORDINI A FORNITORI**

- Registrazione ordini a Fornitori delle materie prime.
- Visualizzazione degli ordini con possibilità di controllare la situazione dell'ordinato, dell'arrivato, di quanto ancora deve arrivare con le eventuali differenze sia in eccedenza che in mancanza.
- Gestione della movimentazione dell'arrivato in magazzino in maniera completamente automatica, usando apposite casuali.

- Si possono ottenere stampe relative a:
  1. Situazione fabbisogno materie prime per colore e taglia in funzione degli ordini clienti registrati.
  2. Stampa situazione ordini per componente-fornitore.
  3. Stampa situazione ordini per componente o per fornitore per individuare gli ordini ancora inevasi, ritardi di consegna etc..
  4. Stampa previsionale degli importi mensili da pagare in funzione degli arrivi dai fornitori per tipo di pagamento.
  5. Stampa previsionale degli arrivi da fornitore utile per confrontare e definire il piano di produzione.

## GESTIONE DELLA PRODUZIONE

- Gestione delle fasi di produzione con possibilità di lancio in produzione degli ordini con scelta per riga-ordine, consegna, articolo.
- La messa in lavorazione dovrà essere in funzione di un programma di produzione che tenga conto delle necessità di consegna e le possibilità delle forze produttive dell'Azienda, sia interne che esterne. Per questo motivo sono state approntate tutta una serie di visualizzazioni e/o stampe utili a fornire il quadro completo della situazione.

Elenchiamo di seguito alcune analisi.

- Situazione quantità ordinate, da produrre, prodotte, spedite.
- Situazione degli articoli fabbricabili.
- Visualizzazione e/o stampa del venduto per articolo, pellame, colore, con possibilità di scelta degli articoli che interessano per primi di essere messi in lavorazione.
- Situazione ordini fabbricabili in base alle quantità dei materiali giacenti a magazzino e/o sulla base delle quantità materiali in arrivo dai fornitori.
- Gestione messa in lavorazione per il taglio, agguinteria, etc. dei materiali.
- Gestione delle etichette adesive da applicare sulle scatole.
- Gestione bolle di lavorazione.

Quanto sopra descritto può essere risolto anche utilizzando la tecnologia dei codici a barre che consentono uno snellimento delle operazioni di registrazione dei movimenti relativi all'avanzamento di produzione e/o rientri da lavorazioni esterne

## GESTIONE AVANZAMENTO DELLA PRODUZIONE

- Gestione della movimentazione della produzione per reparto, sia interno che esterno. La gestione dell'avanzamento della produzione può essere seguita per articolo, forma, lavorazione, riga d'ordine o per bolla di lavorazione.
- Registrando le potenzialità di ogni singolo reparto per quantità paia giornaliere o complessive, il sistema può fornire informazioni sintetiche o analitiche della situazione della produzione, sia a video che in stampa.
- In qualsiasi momento è possibile consultare lo stato di avanzamento del ciclo produttivo per singola riga d'ordine o per bolla di lavorazione, consentendo di rispondere con prontezza a richieste dei Clienti o Agenti.
- Tutti i movimenti di uscita lavoro sono registrati automaticamente in magazzino. Registrando in tempo reale i movimenti di produzione dei reparti interni o esterni il sistema fornisce i dati relativi alla resa di produzione.

- Se richiesto può emettere bolla di accompagnamento merci in automatico per la movimentazione della merce dalla sede centrale ai vari centri produttivi.
- Tutte le rilevazioni possono essere fatte tramite lettura di codici a barre.

## GESTIONE SPEDIZIONI

Consultando la situazione a magazzino delle righe d'ordine si può pianificare le spedizioni con l'ottenimento di tutta la documentazione necessaria che si può identificare con:

- Stampa ordini completa per consentire al magazziniere di predisporre gli imballi
- Bolla di accompagnamento merci da ordine in tempo reale in differita, libera non legata agli ordini.
- Preparazione indirizzi di spedizione merci.
- Preparazione del packing list.

La fatturazione può essere effettuata liberamente per numero di bolla, oppure per cliente e per cumulo di bolle o per singola bolla, oppure fatturazione libera da ogni vincolo.

## GESTIONE PROVVIGIONI AGENTI

Dopo aver stampato le fatture in modo definitivo il sistema calcola in automatico le provvigioni agenti e le registra ad ognuno per competenza.

Le provvigioni possono essere gestite sul venduto oppure sul pagato e sono incluse tutte le analisi necessarie sia a video che in stampa.

## SERVIZI COLLEGATI AL PRODOTTO

- Scheda tecnica abbinata al disegno del prodotto
- Scheda tecnica abbinata alla fotografia del prodotto
- Stampa i listini abbinati al disegno/foto del prodotto
- Stampa documenti di produzione abbinati a disegni/foto dei prodotti
- Gestione avanzamento con barcode
- Ricezione ordini clienti dai rappresentanti via modem

## APPLICAZIONE FINANZIARIA / AMMINISTRATIVA

La gestione integrata Aziende di produzione calzaturiera si completa con una gestione finanziaria/amministrativa che offre tutte le funzionalità necessarie alle aziende per il controllo e la gestione della propria attività.

E' comunque presente un protocollo di comunicazione che gli consente, ove fosse richiesto, di integrarsi con qualunque altro pacchetto contabile.

## LE PIATTAFORME OPERATIVE

I Prodotti offerti operano in rete su tutte le piattaforme hardware che supportano i sistemi operativi **Microsoft** Windows Me, Windows XP, Windows NT 4.0 e Windows 2000. Checkup lavora in modalità Client/Server su database relazionale. Per le piccole aziende esiste anche la versione monoutente.

## L'ARCHITETTURA E LA TECNOLOGIA

L'architettura dell'offerta poggia su alcune delle tecnologie software più avanzate, tipiche dei prodotti desktop e Server delle ultime generazioni.

Interfaccia grafica "nativa": nessun compromesso, nessuna derivazione da programmi originariamente scritti per interfacce a caratteri; uso esteso dei controlli grafici propri dell'ambiente senza alcuna limitazione derivante da vincoli di portabilità in altri ambienti.

Basato su database relazionale: sfrutta appieno tutte le features che i database relazionali mettono a disposizione, tra cui:

1. *Integrità referenziale dichiarativa*: il database (e di conseguenza l'applicazione) non consente ad esempio la cancellazione di un cliente fornitore se esiste un solo movimento che si riferisce ad esso.
2. *Gestione transazionale degli aggiornamenti*: operazioni complesse di aggiornamento avvengono come fossero un'unica entità cioè "tutto o niente" senza possibilità di disallineamento (tipico dei programmi che lavorano su file di tipo Isam)
3. *Uso delle possibilità più avanzate*: fornite dal database come per esempio i triggers, le stored procedures, al fine di ottenere le migliori prestazioni dal sistema e la massima sicurezza dei dati
4. *Apertura totale dei dati verso altre applicazioni*: tramite driver ODBC è possibile prelevare o inviare (import/export) dati da altre applicazioni (tutti i più diffusi strumenti di produttività aziendale come word-processing, fogli elettronici, database per PC) senza dover creare ogni volta appositi programmi di conversione (come accade con i tradizionali programmi gestionali)

Checkup nelle installazioni Client/Server al cambio di release non necessita delle noiose procedure di aggiornamento dei singoli client. Il tutto viene gestito automaticamente dall'applicazione server.

## LE CARATTERISTICHE FUNZIONALI

Checkup incorpora numerose innovazioni rispetto ai prodotti tradizionali.

**L'accesso di ogni operatore alla procedura è protetto da una chiave di accesso** (per esempio il nome dell'operatore) ed (eventualmente) da una password. Possibilità di configurare gli accessi alle singole funzioni e dati per ogni operatore (o per gruppi di operatori), in base alle mansioni di ciascuno ed in base alle esigenze aziendali di riservatezza dei dati.

**Search Editor** ovvero la possibilità pressoché infinita di ricercare tutte le informazioni disponibili secondo i criteri stabiliti dall'operatore e memorizzare eventualmente tale criterio di ricerca

**Quick Report** uno strumento tanto semplice quanto efficace per poter soddisfare in modo pratico tutte le esigenze di nuovi report da parte dell'utilizzatore. Tali report possono essere memorizzati e richiamati secondo le proprie esigenze.

**Quick Label** ovvero tutte le etichette in un attimo. Uno strumento pratico ed efficace per risolvere in un "attimo" i quotidiani problemi della segreteria e non solo.

Qualsiasi stampa prodotta dalla procedura può essere inviata senza alcuna difficoltà ad una stampante, ad un file, oppure al servizio Fax del sistema.

Tramite un sofisticato modulo di importazione/esportazione dati, Checkup offre la possibilità di esportare archivi verso altre procedure una tantum (migrazione dati) ed in modo ricorrente (per integrazioni di sistemi diversi).

**Generazione automatica di cataloghi fotografici**, formati **XML e HTML** con pubblicazione automatica sul Web.

I nostri prodotti si rivolgono alle aziende con un approccio estremamente amichevole, permettendo all'utilizzatore di lavorare con estrema tranquillità e sicurezza