



SOLUZIONE INTEGRATA PER IL SETTORE ORAFO

Var Group ha maturato esperienze significative nel distretto industriale orafa, le soluzioni e i progetti si rivolgono ai settori della produzione e del commercio e sono integrate con le migliori tecnologie del mercato ICT (eServers IBM, e-business, wireless, business intelligence,...)

Specifica per il settore Orafo
Sviluppata su piattaforma IBM
System i
La soluzione centrale copre tutte
le aree d'interesse dell'azienda

E' composta di 3 macro moduli:

-  **MODULO BASE**
-  **PRODUZIONE**
-  **POS (Gestione Punti Vendita)**

AI MODULO BASE

Documenti Generali, Interni, Fornitore e Cliente.

Documenti Generali riguardano i materiali che non vengono gestiti a magazzino

Documenti interni sono quei documenti che riguardano le movimentazioni di storno, rimanenze iniziali, consumi di produzione ecc.

Documenti Fornitore sono : documenti di acquisto, reso, Conto lavorazione, Conto visione, Prestito d'uso, Riparazione, Affinazione e saggi, Placcato ecc.

Documenti Cliente sono: Vendita, Reso, Conto Lavorazione, Conto Visione, Conto deposito, Conto campionario, Conto riparazione, Tentata vendita ecc.

Fatturazione

Fatturazione immediata

Fatturazione differita

Fatture di anticipo (con gestione automatizzata degli stessi)

Fatture proforma

Collegamenti contabili (con qualsiasi altro tipo di contabilità ACG, SAM, COMMA ecc.)

Anagrafiche articoli e listini

Gestione articoli con ricerca del codice o per descrizione.

Duplicazione articoli da codice a codice.

Duplicazione automatica dell' articolo per tutti i titoli, durante l'inserimento dello stesso.

Gestione dei listini di vendita, anche per data di validità.

Gestione dei listini di acquisto

Gestione dei prezzi particolari per cliente e fornitore, anche per data di validità.

Gestione degli articoli alternativi sia cliente che fornitore.

Gestione dei ricarichi sia sui prezzi particolari che su listino.

Creazione dei prezzi particolari per data di validità.

Aumento/Riduzione dei Listini.

Numerose stampe anagrafiche e di listini.

Collegamento interattivo al programma di acquisizione e catalogazione Immagini.

Magazzino Metallo

Possibilità di gestire il magazzino a titolo, a titolo + calo, a titolo + calo + fascia di prezzo.

Fotografia dell'azienda in qualsiasi momento tramite la visualizzazione a scalare della situazione di magazzino.

Visualizzazione di magazzino dettagliata o raggruppata.

Stampa giornale di magazzino (con gestione dei progressivi di carico e scarico)

Numerose stampe (dettagliate, per causale, cumulate per conto ecc.)

Gestione del magazzino a LIFO.

Magazzino Analitico

Giacenza oro: l'applicazione permette, in ogni momento, di avere l'esatta situazione della delle giacenze di magazzino sia calcando l'oro puro sia l'oro legato.

Interrogazione movimenti di magazzino per articolo, data, conto ecc.

Interrogazione e stampa saldi per articolo.

Possibilità di gestire i saldi per articolo/codice metallo/titolo e per misura.

Gestione del campionario.

Gestione dell'inventario FISICO, determinazione dell'inventario CONTABILE

Visualizzazione e stampa delle discordanze

Creazione automatica dei documenti di rettifica

Stampa del giornale "ANALITICO" di magazzino.

Valorizzazione dell'inventario all'ultimo costo di acquisto.

Ricoperture di metallo.

Tabelle, Stampe e Statistiche.

Tabelle di applicazione, dei documenti, di magazzino, di fatturazione, di anagrafiche e listini, per negozi. ..

Stampe di conto lavorazione Carico, Scarico, Carico/Scarico

Statistiche di magazzino per conto, quantità e valore, per agente, sul fatturato, su manufatti da fatturare

AI MODULO BASE - Ordini

Gestione ordini per aziende Commerciali.

Gestione ordini per aziende di produzione.

Gestione ordine fornitore contestualmente a quello del cliente (nel caso di azienda commerciale).

Visualizzazioni per Cliente/Fornitore e articolo.

Copia Ordini per numero.

Visualizzazione ordini per Lotto di produzione.

Arrivo merce da fornitore /prenotazione.

Spedizione ordini.

Gestione della prenotazione.

Gestione dello Stock. Generazione fatture proforma da ordinato o prenotato.

Gestione degli ordini Fiera.

Stampe e statistiche ordini

MODULO BASE - Gestione e catalogazione Immagini

Soluzione per la gestione delle Immagini, in particolare:

Programma di acquisizione e catalogazione immagini da Tele o Fotocamera, Scanner o Disco.

Anagrafica Articoli.

Ricerca dell'articolo diretta o tramite operatori logici.

Selezione e stampa degli articoli in formato reale 1/1.

Visualizzazione articoli a gruppi di 4*, 8 o 12.

(*usando anche 3 caselle per ogni immagine)

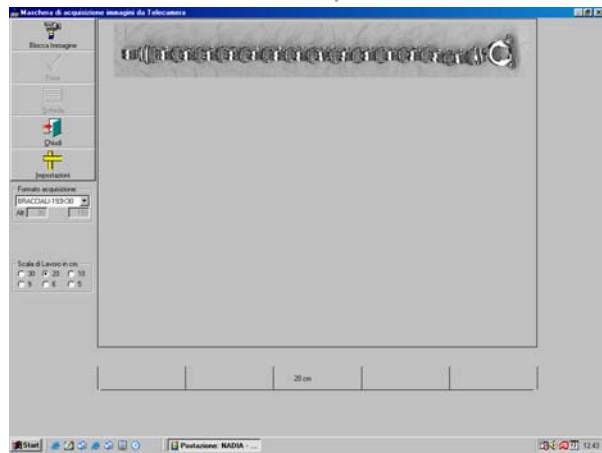
Visualizzazione Articoli a schermo intero per presentazioni

"Rolling Demo"

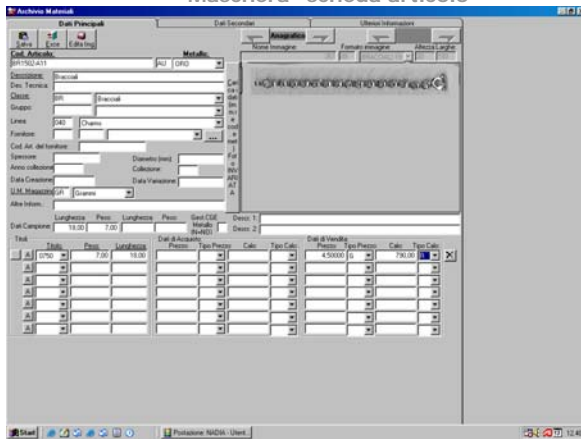
Collegamento interattivo con le anagrafiche residenti su AS/400.

Invio automatico per posta elettronica

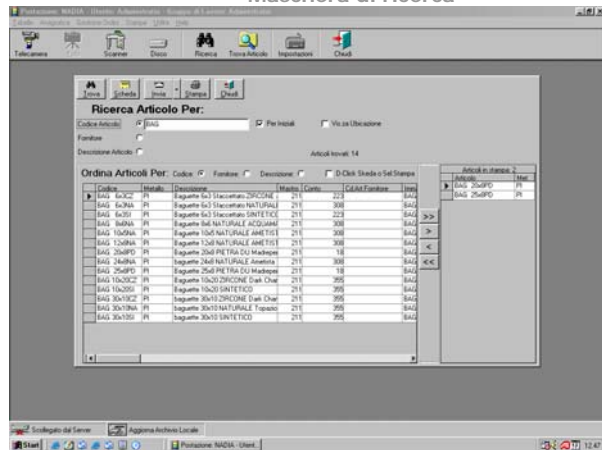
Maschera d'acquisizione



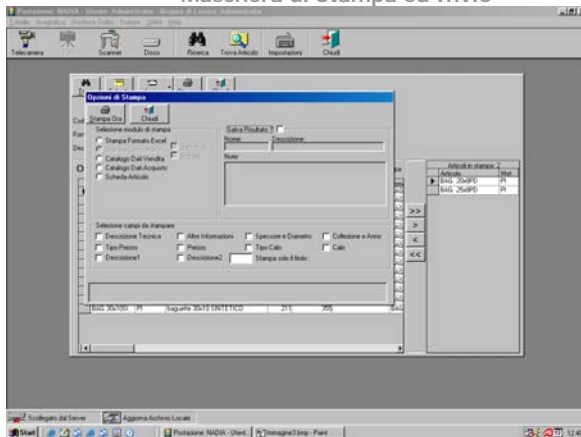
Maschera "scheda articolo"



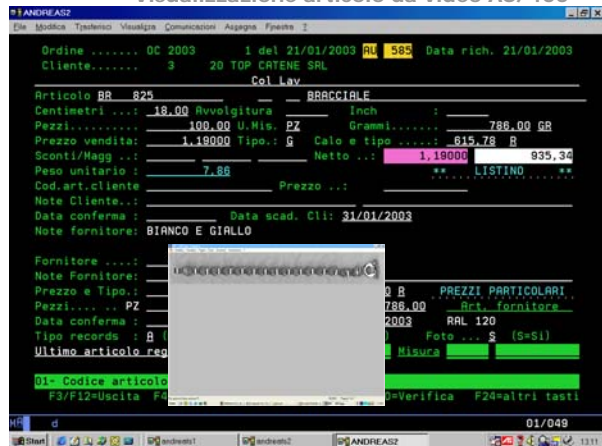
Maschera di ricerca



Maschera di Stampa ed Invio



Visualizzazione articolo da video AS/400



Gestione distinta base (creazione automatica ai vari titoli durante l'inserimento della stessa).

Implosione distinta base.

Esplosione distinta base (a singolo livello, a scalare, ai materiali di base).

Copia distinta base.

Visualizzazione ordini da mettere in produzione (creazione dell'ordine di produzione).

Visualizzazione righe ordine di produzione.

Simulazione ordine di produzione.

Generazione ordini di produzione con selezione per titolo.

Stampa commessa di produzione (fabbisogni).

Avanzamento della produzione 1° fase creazione del lotto di produzione prelievo materiali in giacenza e immissione in produzione.

Movimentazione tra reparti.

Movimentazione reparto esterni.

Assemblaggio componenti.

Visualizzazione e stampa saldi per reparto.

Anticipo degli ordini a fornitore "semilavorati" da ordine Cliente.

Generazione ordini a fornitore "semilavorati".

Gestione ordini fornitore "semilavorati".

Visualizzazione e stampa ordini di "semilavorati".

Arrivo merce da fornitore.



MODULO POS (Point of Sales)

Gestione centralizzata da Sede dei vari PV dell'Azienda, in particolare:

Vendite, resi, prestiti, depositi, acconti, rilascio di buoni acquisto ecc.

Gestione e rotazione delle Vetrine.

Pagamenti in multivalute.

Gestione delle garanzie.

Stampe di certificati di autenticità e garanzia.



Altre particolarità

Assistenza remota: particolarmente efficace grazie alle nuove tecnologie internet sono state annullate le distanze e ridotti al minimo i tempi di intervento

Stampe: integrazione con i sistemi di stampa prefincati in grado di ottimizzare i costi tipografici

e-mail: invio automatico



Integrato con le nuove tecnologie

Business intelligence: Soluzioni e strumenti che aiutano a decidere. Consulenza direzionale ed organizzativa. Risponde alla necessità delle imprese di avere al proprio fianco esperti di azienda e conoscitori di strumenti tecnologici, al fine di ottenere una metodologia di lavoro che fa dell'informazione un uso strategico a supporto dei processi decisionali

e-business: Soluzioni per affrontare con sicurezza i nuovi scenari tecnologici. Soluzioni informatiche integrate con il sistema informativo centrale orientate al cliente, ai fornitori, ai processi interni con un approccio progettuale e metodologico.

Wireless: Il centro di competenza wireless ha maturato una significativa esperienza nel settore del networking "senza fili". Soluzioni integrate in grado di accedere ai dati aziendali con il semplice utilizzo di un palmare e di un cellulare permettendo anche a chi deve spostarsi continuamente di accedere con semplicità al sistema informativo dell'azienda.

Internet – Web: Consulenza Internet globale, progettazione e sviluppo Siti Web. Analisi progettuale e studio di fattibilità. Soluzioni Grafiche personalizzate, studio dell'immagine grafica coordinata. Soluzioni per il commercio elettronico. Applicazioni per il business to business. Gestione e mantenimento del sito: soluzioni per il Content management, Web Marketing e Promozione On-line!