

MODA++



**MODA++**

**il software per le boutiques**

## Sommario degli argomenti

1. MODA++: IL SOFTWARE PER LE BOUTIQUES .....	2
2. LE PRINCIPALI FUNZIONALITÀ DI MODA++ .....	3
2.1 GESTIONE ANAGRAFICA ARTICOLI .....	4
2.2 GESTIONE LISTINI .....	5
2.3 GESTIONE FIDELIZZAZIONE CLIENTI .....	5
2.4 GESTIONE COMMESSI .....	5
2.5 GENERAZIONE BARCODE .....	5
2.6 STAMPA CARTELLINI.....	6
2.7 EMISSIONE AUTOMATICA DELLO SCONTRINO .....	6
2.8 VISUALIZZAZIONE DELLE GIACENZE .....	7
2.9 STATISTICHE E REPORT.....	7
3. MODA++ : IL TARGET DI MERCATO .....	7
4. MODA++ : INFORMAZIONI E CONTATTI .....	8

\*\*I MARCHI CITATI NELLA PRESENTE GUIDA APPARTENGONO AI LORO LEGITTIMI PROPRIETARI

### 1. MODA++: Il Software per le boutiques

**MODA++** nasce appositamente per gestire le problematiche del singolo negozio e delle catene di negozi, permettendo di organizzare e gestire in modo efficace e semplice ogni tipo di negozio d'abbigliamento.

**MODA++** è stato progettato e realizzato utilizzando le più avanzate tecnologie software garantendo così il massimo della **facilita' d'uso** al fine di rendere estremamente semplice il rapporto fra utilizzatore e applicazione. In dettaglio alcune delle caratteristiche che rendono il software semplice e intuitivo:

- **L'utente non deve conoscere nessun comando del sistema operativo:** l'interfaccia grafica e la completa integrazione con l'ambiente MS Windows consentono, ad esempio, di selezionare la stampante da usare fra quelle disponibili semplicemente eseguendo un click con il mouse.
- **L'utente non deve ricordare codici e non e' costretto a consultare tabelle stampate:** tutti i campi che richiedono decodifica sono dotati di un efficiente sistema di ricerca (per codice, per descrizione etc.). Ciò consente all'operatore di non dover conoscere preventivamente alcun tipo di codice ed elimina la necessita' di consultare stampe di supporto.
- **L'utente puo' eseguire contemporaneamente piu' funzioni:** MODA++ e' dotato di una interfaccia di tipo MDI (Multiple Document Interface) che consente di mantenere aperte nello stesso momento piu' finestre operative. E' possibile passare da una finestra all'altra (e quindi da una attivita' all'altra) con una semplice pressione sul pulsante del mouse. Le finestre attive possono ovviamente essere ridimensionate e ridotte a icona.

**MODA++** aumenta la vostra produttività velocizzando le operazioni quotidiane e fornisce una serie di dati fondamentali per la gestione del negozio.

**MODA++** permette di integrare al vostro PC lettori di codici a barre, registratori di cassa, spampanti per etichette e stampanti classiche.



**MODA++** si compone di tre moduli. Ognuno di questi si suddivide in varie funzionalità destinate a garantire una completa gestione delle problematiche presenti nella vendita al dettaglio.

The screenshot displays the MODA++ software interface. At the top, the title bar reads 'Moda++ [DITTA TEST] - DB2/NT - [Scontrini - [Negozio: N00 - Cassa: SH000]]'. The menu bar includes 'File', 'Scontrini', 'Fidelity', 'Tabelle', 'Barcode', 'Listini', 'Inventario', 'Trasferimenti', 'Servizi', 'Esercizio', 'Sincrobox', 'Finestre', and 'Aiuto'. The main window shows a date of '15/06/2005', a commission of '02', and a listino of 'LISDE'. A receipt summary on the right indicates 'N. Interno: 1', 'Righe: 2', 'Pezzi: 2', and a total of '€ 477.06'. Below this is a table of items:

Descrizione Articolo	Prezzo	Q.tà	Sc. %	Prezzo Finale	Caus.	Rep.	Taglia	Barcode	Sconto Ult.	N. Riga	Gru. Mer.
GIUBBOTTO	428.00	1	0	428.00	V	1	S	999.04.78	.00	1	002001002
MAGLIA COTONE DONNA	VIOL 49.06	1	0	49.06	V	1	M	MAGLCOTD	.00	2	002002002

A 'Taglie' dialog box is open, titled 'Seleziona Taglia', with radio buttons for sizes S, M (selected), L, XL, and XXL. A 'Conferma' button is at the bottom. Below the dialog, a summary bar shows 'Causale: V', 'Articolo: 123.04.78', 'Prezzo: 0.00', 'Q.tà: 1', 'Sconto: 0', 'Prezzo Finale: 0.00', and 'Reparto: 1'. At the bottom, there are buttons for 'Conferma', 'Aggiorna', 'Cancella', 'Cassa', and 'Esci'. The footer includes the MODA++ logo and the text 'Moda++ (Modulo MASTER): Windows NT ( 5.1.2600 )'.

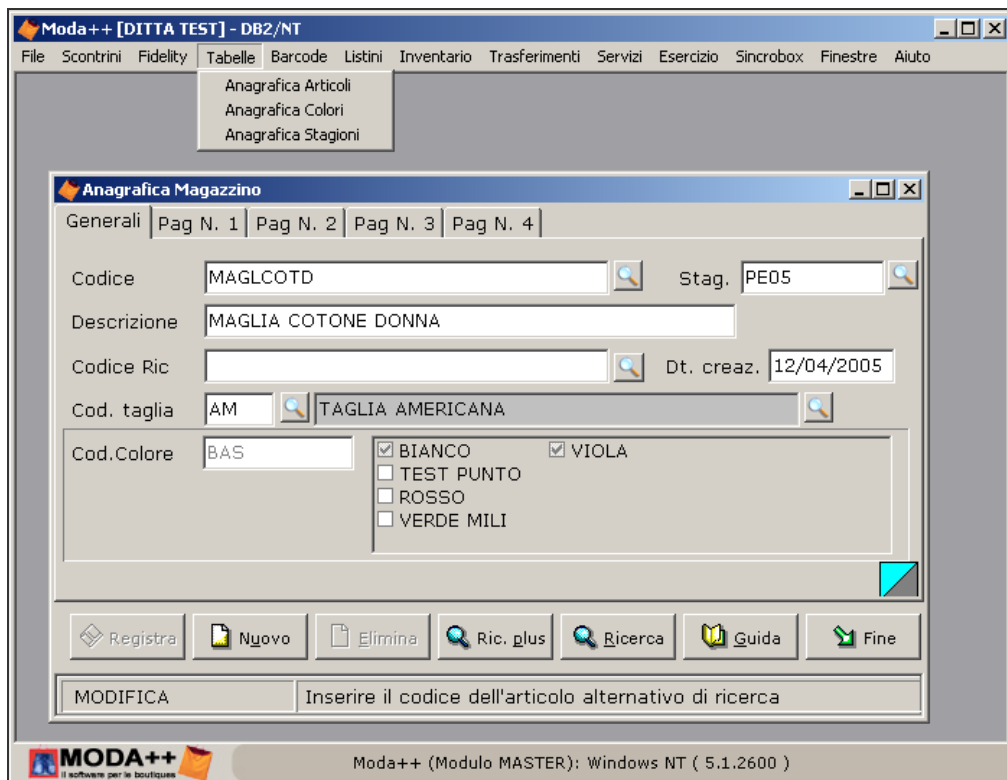
## 2. Le principali funzionalità di MODA++

- anagrafica articoli taglia/colore
- anagrafica stagioni
- gestione fidelizzazione clienti
- gestione movimenti clienti
- gestione campagne promozionali (punti, valore, rateale)
- gestione della vendita a credito
- gestione della vendita a saldo
- gestione dello scadenziario clienti
- gestione degli scontrini sospesi (centralizzati)
- generazione automatica listini con gestione degli arrotondamenti
- gestione associazione negozio – listino

- gestione dei diversi tipi di pagamento (contanti, carte di credito, assegni, fidelity)
- acquisizione dati da lettore ottico in emulazione tastiera o portatile
- visualizzazione giacenze per taglia/colore
- gestione sconti per commessi
- gestione storico venduto
- trasferimento sede – remoto – sede
- generazione di codici a barre
- stampa cartellini su stampanti termiche
- stampa automatica scontrino su registratore di cassa
- movimentazione di magazzino
- gestione inventario
- visualizzazione situazione di cassa locale e remota (quadratura di cassa)
- statistiche per commesso, per cliente, per articolo/articolo colore
- collegamento a registratore di cassa modulare

## 2.1 GESTIONE ANAGRAFICA ARTICOLI

**MODA++** consente di creare tabelle articoli rispondenti alle esigenze tipiche della vendita al dettaglio con particolare riferimento al settore abbigliamento. Molti i campi per l'inserimento di informazioni sull'articolo, il codice, la descrizione, la taglia, il colore, la stagione, il prezzo di acquisto, il prezzo di vendita, il fornitore e tante altre informazioni. L'applicativo risulta molto semplice anche in fase di ricerca degli articoli grazie a un sistema di filtri molto avanzato.



## **2.2 GESTIONE LISTINI**

**MODA++** consente di generare listini, sia di vendita che di acquisto, attraverso l'inserimento dei nuovi articoli e l'aggiornamento dei vecchi.

La creazione di tanti listini è l'elemento essenziale per l'attuazione di politiche distributive differenziate sia in termini temporali che in termini di punto vendita. Ad ogni negozio viene associato un listino vendita, il quale può essere modificato attraverso la semplice generazione di un nuovo listino al quale applicare le variazioni percentuali desiderate, con l'opzione di distinguere tale variazione per gruppo merceologico, fornitore, ecc.. Inoltre è possibile gestire i periodi di validità dei listini generati.

Anche la gestione delle vendite a saldo viene attuata attraverso la generazione di un listino apposito. In questo caso però è necessario specificare gli articoli (per gruppo merceologico o fornitore) che sono venduti a saldo in modo da poter avere evidenza, da un punto di vista statistico, delle vendite realizzate a saldo rispetto alle vendite totali.

## **2.3 GESTIONE FIDELIZZAZIONE CLIENTI**

La gestione della fidelizzazione clienti consente di creare un'anagrafica clienti attraverso la quale è possibile memorizzare, oltre i dati anagrafici dei clienti, le campagne promozionali delle quali gli stessi possono beneficiare.

Attraverso la fidelizzazione è possibile:

- gestire le vendite a credito con eventuale rateizzazione degli importi da pagare relativi ad ogni scontrino emesso
- registrare sulla scheda contabile del cliente movimenti di cassa, sia attraverso il saldaconto degli importi presenti sulla scheda che attraverso registrazioni libere.
- associare al cliente campagne promozionali a punti e a valore
- memorizzare lo storico venduto per cliente
- utilizzare tessere magnetiche per l'identificazione dei clienti
- gestire sconti personalizzati su base cliente, gruppi merceologici e temporali

## **2.4 GESTIONE COMMESSI**

**MODA++** permette di definire, attraverso l'attribuzione di un codice per ogni commesso e di una password (disattivabile), il massimo sconto attuabile sia in percentuale che in valore a livello di singolo articolo e di totale. Per ogni operatore si può definire l'accesso alle funzioni operative al fine di rendere più riservata la gestione dei dati.

La gestione dei commessi consente di analizzare il totale delle vendite effettuate per commesso, la percentuale e il valore di sconto effettuato sulle singole vendite.

## **2.5 GENERAZIONE BARCODE**

I codici a barre possono essere generati e stampati sia per un singolo articolo che per un insieme di articoli contenuti all'interno di un determinato documento (ordine a fornitore, bolle di carico, ecc.).

Il barcode contiene l'insieme delle informazioni caratterizzanti l'articolo utili al momento dello scarico di magazzino.

Nel caso per uno stesso articolo vi sia un altro barcode preesistente, è possibile associare mediante apposita tabella, tale codice a barre a quello autonomamente generato da **Moda++**, in modo che sia possibile leggere entrambi i codici indifferentemente. Questo consente di poter usufruire delle etichette eventualmente già presenti sugli articoli, senza dover ricodificare la merce già esistente.



## 2.6 STAMPA CARTELLINI

Il layout di stampa è completamente configurabile e può contenere informazioni relative all'articolo (barcone, codice articolo, descrizione, negozio e prezzo).

## 2.7 EMISSIONE AUTOMATICA DELLO SCONTRINO

Lo scontrino viene emesso in base alle impostazioni configurate che includono il listino applicato in quel determinato momento per il particolare negozio/punto vendita, il commesso che effettua l'operazione di vendita, la causale dello scontrino (vendita/reso), l'importo ricevuto e l'eventuale resto. I dati relativi allo scontrino possono essere immessi sia attraverso il barcode per mezzo di un lettore ottico (in emulazione tastiera e non), sia attraverso il codice articolo.

Lo scontrino può essere composto in più momenti (acquisti effettuati in reparti differenti), ed emesso da un punto cassa finale (scontrino centralizzato).

In ogni momento è inoltre possibile verificare la situazione di cassa in base alle vendite effettuate nonché registrare operazioni di prelievo o versamento contanti.

The screenshot displays the 'Scontrini' (Receipts) module of the Moda++ software. The main window shows a receipt for the date 15/06/2005, issued by commesso 02 at the LISDE listino. The receipt is for a customer who is not registered ('NESSUN CLIENTE IMMESSO') and has a total amount of €477.06. The items listed are GIUBBOTTO (Price: 428.00, Qty: 1) and MAGLIA COTONE DONNA (Price: 49.06, Qty: 1). A 'Gestione Pagamento' (Payment Management) dialog box is open, showing a subtotal of 477.06, a 10% discount (0.35), and a total of 429.00. The amount received is 500.00, leaving a balance of 71.00. Payment options include Contanti, Assegni, Carta, and Agnulla. The software interface includes a sidebar with icons for Article, Client, Write Receipt, Read Receipt, and Reader, and a bottom status bar indicating 'Moda++ (Modulo MASTER): Windows NT (5.1.2000)'.

Descrizione Articolo	Prezzo	Q.tà	Sc.%	Prezzo Finale	Caus.	Rep.	Taglia	Barcode
GIUBBOTTO	428.00	1	0	428.00	V	1	S	999.04.78
MAGLIA COTONE DONNA	49.06	1	0	49.06	V	1	M	MAGLCOTD

Subtotale	477.06
Sconto %	10
Sconto Valore	0.35
<b>Totale</b>	<b>429.00</b>
Importo Ricevuto	500.00
Resto	71.00

## 2.8 VISUALIZZAZIONE DELLE GIACENZE

Le giacenze possono essere visualizzate per ognuno dei singoli magazzini configurati (corrispondenti ai singoli negozi) e in totale.

## 2.9 STATISTICHE E REPORT

Moda++ fornisce all'utente un numero elevato di possibilità di analisi ed estrazione dei dati. Tutte le statistiche possono essere fatte a video o su stampa e molte di queste possono essere esportate su Excel. L'utente può liberamente impostare filtri ai dati in esame, selezionare la statistica, impostare i raggruppamenti con cui devono essere visualizzati i dati. Possibilità di utilizzare filtri con selezioni multiple. Di seguito un elenco delle principali statistiche presenti:

- statistiche per articolo, con confronto ordinato/acquistato/venduto/venduto a saldo
- statistiche venduto per commesso/cassiere
- statistiche vendita per operatore o cliente
- riepiloghi incassi per giorno/mese/negozi/reparto/gruppo merceologico, con evidenza pezzi, valore, sconti, medie per scontrino
- riepilogo carico-scarico
- ricarico effettivo e teorico
- margine teorico e effettivo
- indici di rotazione
- valore vendite e rimanenze
- top-down del venduto

Per analisi ancora più approfondite, Moda++ è integrato con BIWay strumento per la business intelligence. BIWay è una soluzione semplice e completa per l'analisi dei dati aziendali. In ogni Organizzazione, anche la più piccola, c'è sempre la necessità di interpretare i numeri del proprio business osservandoli ed aggregandoli secondo vari criteri. Con BIWay tutte queste operazioni sono possibili con un'interfaccia flessibile, semplice ed intuitiva.

## 3. MODA++ : IL TARGET DI MERCATO

MODA++ si rivolge ad aziende che vendono al dettaglio prodotti, dei quali vi sia l'esigenza di coordinare la gestione degli ordini e del magazzino con la gestione della vendita al banco.



**MODA++** è destinata principalmente alle seguenti strutture:

• **singolo negozio d'abbigliamento:**

- coordinare la gestione di uno o più punti cassa
- velocizzare la vendita al banco
- coordinare l'attività degli operatori all'interno del negozio
- dati statistici di acquisto e vendita

• **catena di negozi d'abbigliamento:**

- colloquiare con la sede centrale
- velocizzare la vendita al banco
- coordinare l'attività degli operatori dalla sede e dai negozi periferici
- dati statistici di acquisto e vendita

#### 4. MODA++ : INFORMAZIONI E CONTATTI

Per ulteriori informazioni e demo del prodotto potete visitare il sito web <http://moda.computervarnet.it> o contattarci al numero 0571998770.



Var Group S.p.A. Via L. Giuntini, 40 50053 Empoli (FI)  
Tel. 0571 9988 Fax 0571 998062 e-mail:info@vargroup.it  
Part. IVA e Cod. Fisc. 03301640482



[www.vargroup.it](http://www.vargroup.it)